

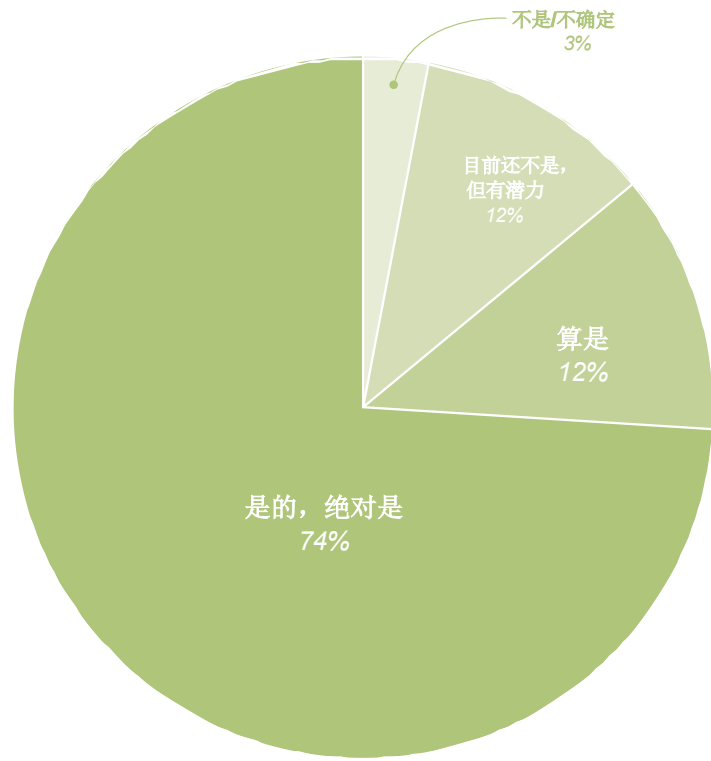
倾听民意

以下是我们在第一次社区会议和在线调研中收集到的社区意见总结

您对奥罗洛马沼泽（ORO LOMA MARSH）的现有印象

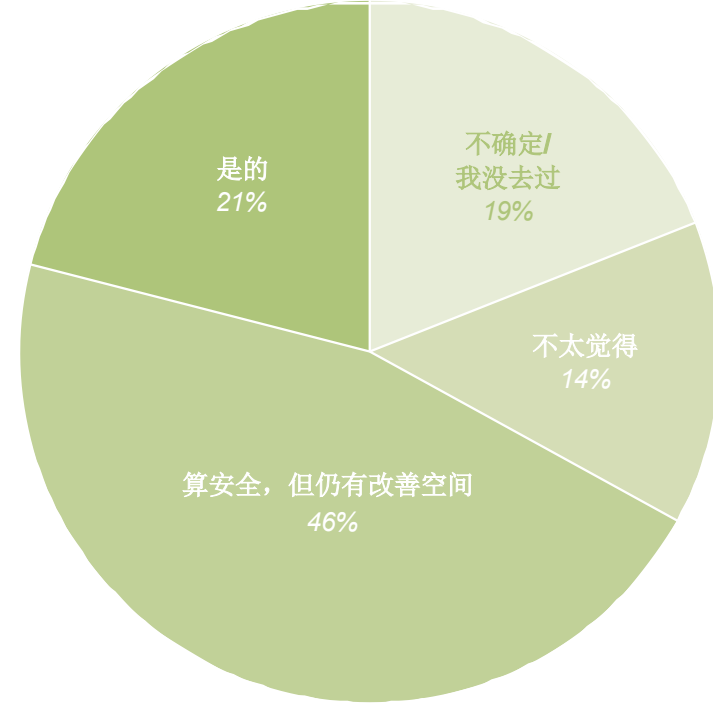
D您认为奥罗洛马沼泽是一项社区资产吗？

(91 份答卷)



您是否觉得奥罗沼泽安全、宜人，适合人类到访和野生动物栖息？

(92 份答卷)



准入与休闲

- 周边的圣洛伦索社区公园（SAN LORENZO COMMUNITY PARK）、斯凯威斯特高尔夫球场（SKYWEST GOLF COURSE）以及海湾步道（BAY TRAIL）的使用率很高且广为人知
- 该区域的围栏影响美观，并限制了进入沼泽的通道



自然与管理

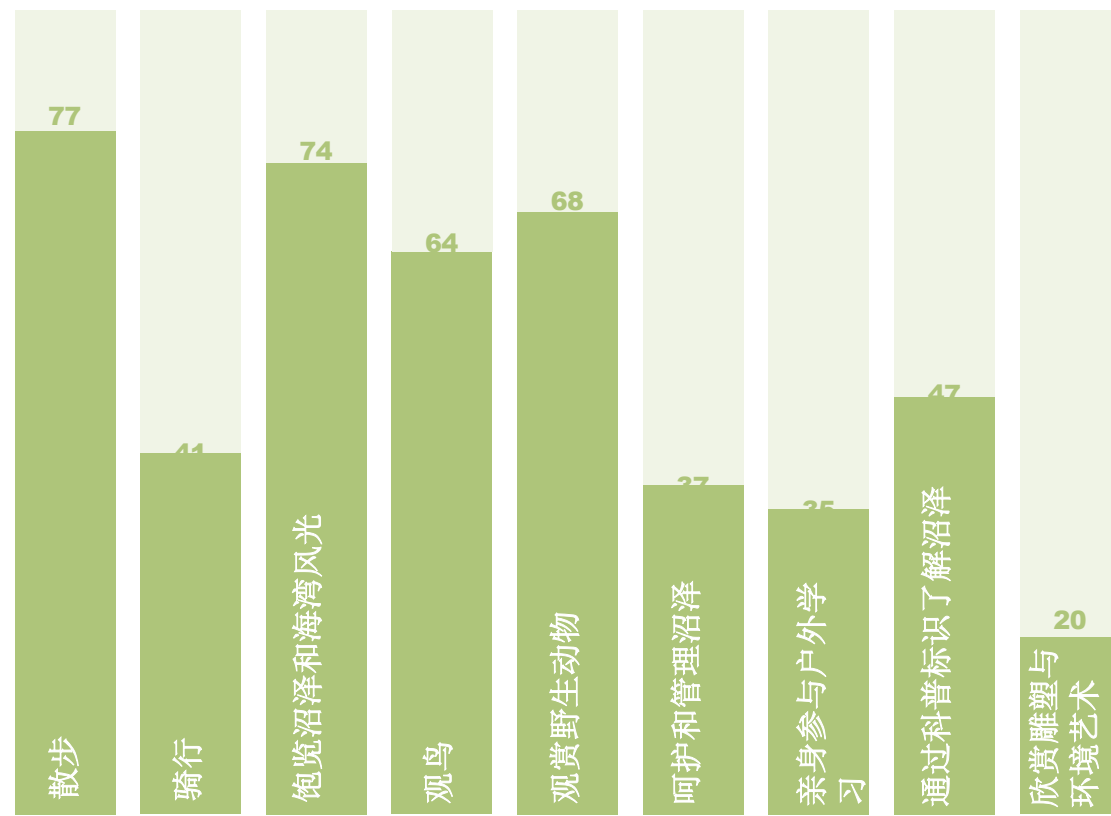
- 对奥罗洛马沼泽及其功能缺乏了解。感觉该处缺乏维护
- 斯凯威斯特高尔夫球场是观赏黑脉金斑蝶和泽龟的好去处
- 该沼泽承担着将泥沙从溪流输送到海湾海岸的功能



教育与艺术

- 高中生参观了奥罗洛马废水处理厂的生态堤防示范项目
- 沿海岸线看去，唯有鲸鱼壁画是一道亮丽的风景

您期望在奥罗洛马沼泽开展的活动



(91 份答卷)



准入与休闲

- 静坐并欣赏美景
- 遮阳避暑
- 在穿过奥罗洛马沼泽的步道上散步
- 通过骑行、穿双排轮滑鞋、滑板及无车出行方式前往圣洛伦索公园、海湾步道以及穿梭于各社区之间
- 在未来的数百年里，享用一条维护良好的步行道和公园



自然与管理

- 观测并监测野生动物
- 保护野生动物栖息地免受人员进入的影响
- 观看沼泽的实时直播



教育与艺术

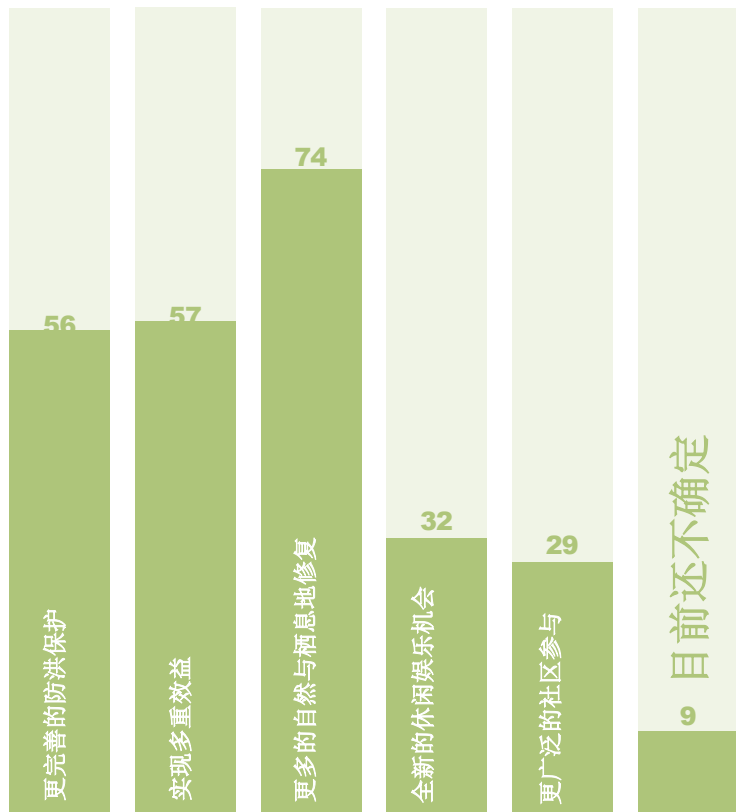
- 让学校学生走向海岸线
- 通过二维码、标识牌和信息亭了解海岸线、野生动物栖息地、植物、野生动物及生态管理等知识

倾听民意

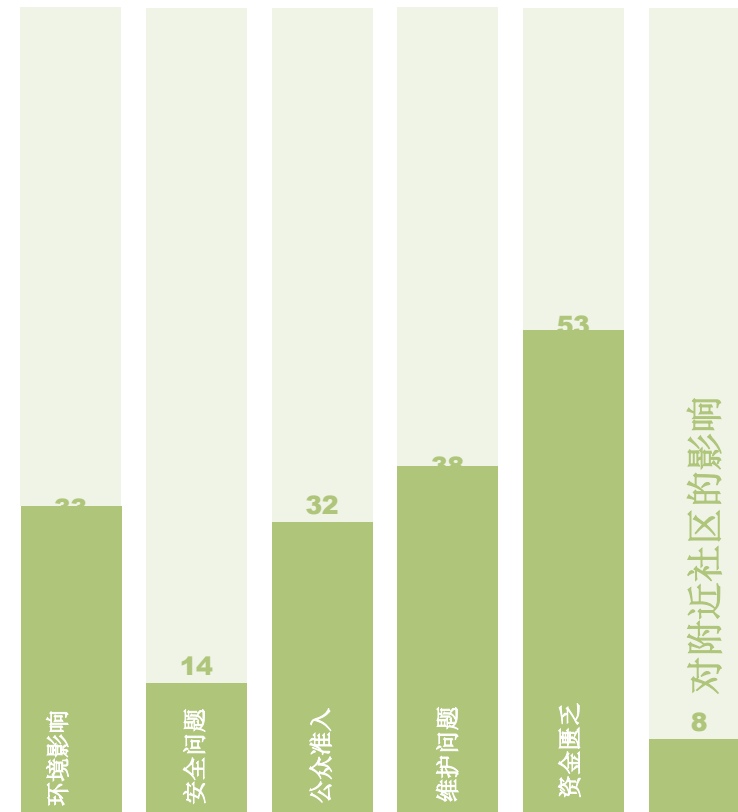
以下是我们在第一次社区会议和在线调研中收集到的社区意见总结。

您对“第一英里”项目（FIRST MILE PROJECT）的期待与顾虑

关于“第一英里”海岸线项目，最让您兴奋的是什么？
(93 份答卷)



关于“第一英里”项目，您有哪些顾虑？
(88 份答卷)



洪涝与海平面上升

- 对奥罗洛马沼泽的长期保护，以及海平面上升可能导致沼泽流失的问题存有疑问
- 需要明确项目目标：保护沼泽、步道、社区和基础设施
- 对“第一英里”项目的有效性和规模存有疑问
- 希望对比不同策略（例如：传统堤防 vs 防洪墙/垂直堤防）在长期韧性方面的表现



准入与休闲

- 为前往海岸线提供安全且无障碍的自行车及行人通道



配套设施与服务

- 增加便民设施：垃圾桶、洗手间、长椅、野餐桌、防风设施
- 希望设置针对性的科普标识牌



自然与栖息地

- 保护并改善候鸟、留鸟、鲑鱼/硬头鳟、黑脉金斑蝶及其他野生动物的栖息地
- 采用本土植物并开展以栖息地为导向的种植
- 融入雨水管理策略



项目实施

- 持续开展社区教育与公众参与
- 争取资金，并将吸取的经验教训应用到未来的韧性项目中
- 提供社区志愿服务机会

本项目之外的机遇与考量



准入与休闲

- 在独立于人行道的专用自行车道上骑行
- 改善前往海岸线的公共交通连接
- 打造连接各社区主要目的地的自行车/行人联动路线
- 期望与圣洛伦索社区公园建立物理通路连接
- 对电动滑板车/电动自行车/摩托车的管理问题存有顾虑



自然与栖息地

- 将斯凯威斯特维持为绿地空间，并加强野生动物通道建设



配套设施与服务

- 考虑设立现场巡逻员（Ranger）

我们是否有任何遗漏？

.....

.....

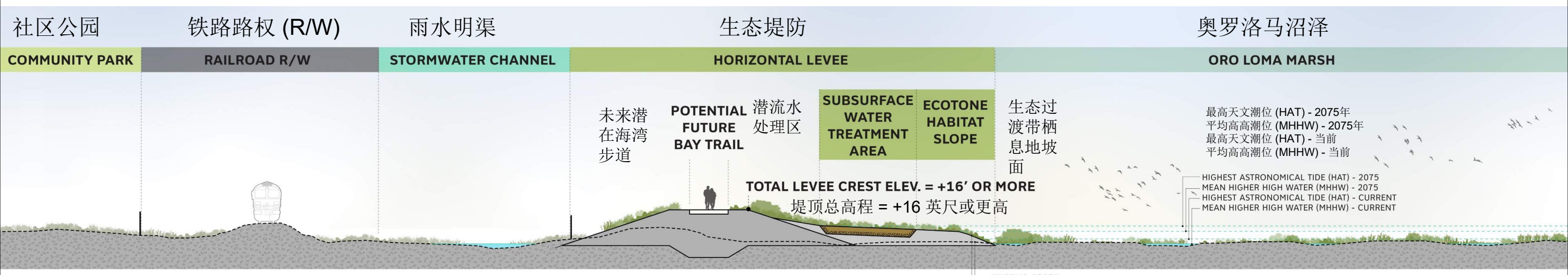
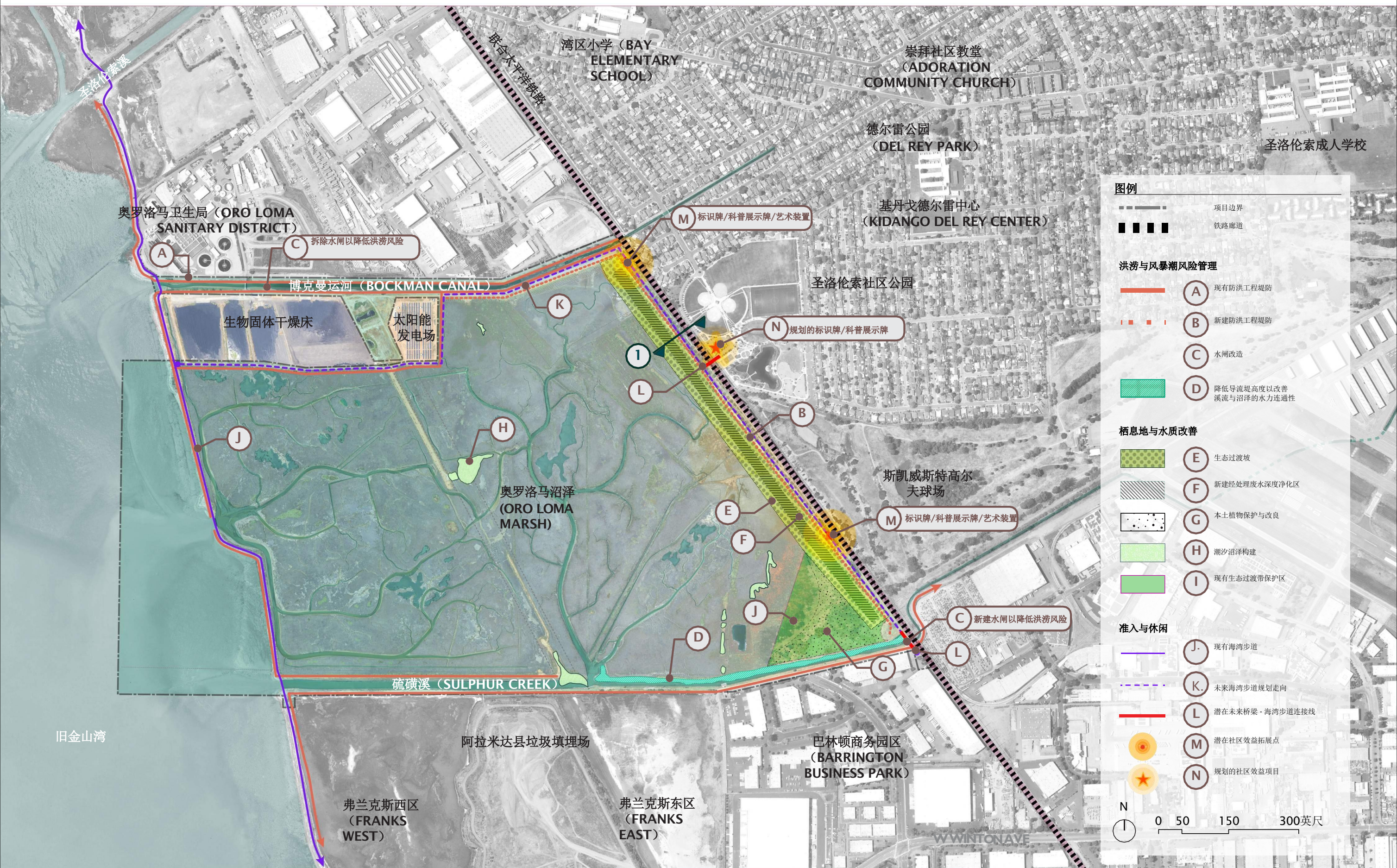
.....

.....

.....

拟建生态堤防 位于奥罗洛马沼泽

“第一英里”生态堤防项目为奥罗洛马沼泽应对海平面上升提出了全新方案——打造一条既能降低洪涝风险、改善水质，又能为野生动物提供珍贵栖息地并供社区使用的“生态堤防（微坡过渡堤）”。



注：生态堤防的设计（布局、坡度及走向）目前正处于开发阶段，未来可能会有调整。

请让我们知道您对“第一英里”生态堤防项目最期待的是什么，以及您有哪些顾虑：

.....

.....

.....